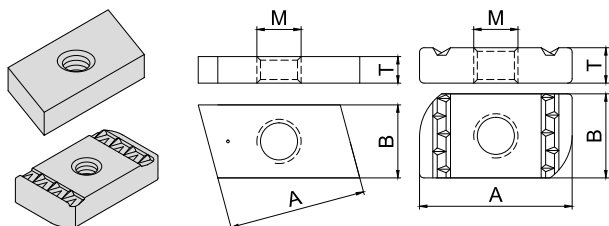


### JEZDEC PRO NOSNÍK, JEZDEC PRO NOSNÍK ST SLIDE NUT FOR FIXING RAIL, SLIDE NUT FOR FIXING RAIL ST



#### Popis:

Jezdci se používají pro uchycení široké řady příslušenství k nosníkům a konzolám ve spojení převážně s podložkami a metrickými šrouby.

#### Description:

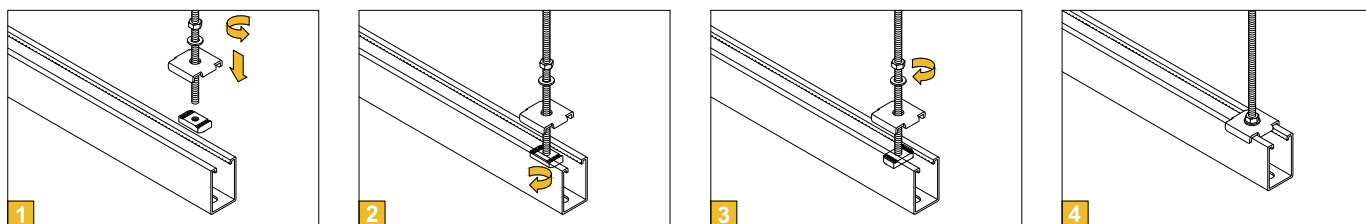
The slide nuts are used for fixing a wide range of accessories onto the fixing rails and cantilever arms primarily with washers and metric bolts.

#### Technické údaje / Technical data:

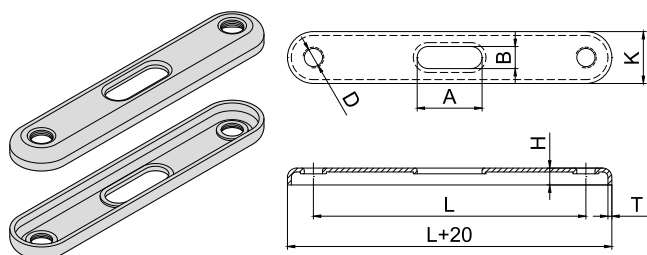
Materiál / Material: ocel třídy 5.6 - galvanicky pozinkováno / steel class 5.6 - zinc plated

Obj. číslo Supply No.	Název Name	A (mm)	B (mm)	M Závit Thread	T (mm)	Vhodné pro profil Suitable for profile	Balení Package (ks/pcs)
31227106	Jezelec pro nosník / Slide nut for fixing rail / M6 27x18+28x30	21 (22)	14 (16)	M6	4	27x18, 28x30	100
31227108	Jezelec pro nosník / Slide nut for fixing rail / M8 27x18+28x30	21	14	M8	4	27x18, 28x30	100
31227110	Jezelec pro nosník / Slide nut for fixing rail / M10 27x18+28x30	21 (22,5)	14	M10	4	27x18, 28x30	100
31228306	Jezelec pro nosník / Slide nut for fixing rail / M6 38x40+40x60	31 (32)	16,5 (15,5)	M6	6 (5)	38x40, 40x60	100
31228308	Jezelec pro nosník / Slide nut for fixing rail / M8 38x40+40x60	31 (32)	16,5	M8	6 (8)	38x40, 40x60	100
31228310	Jezelec pro nosník / Slide nut for fixing rail / M10 38x40+40x60	31	16,5 (15,5)	M10	8 (5)	38x40, 40x60	100
31240012	Jezelec pro nosník / Slide nut for fixing rail / M12 38x40+40x60	31 (32)	16,5	M12	8	38x40, 40x60	100
31250827	Jezelec pro nosník / Slide nut for fixing rail - stainless steel / M8 27x18+28x30 NEREZ A2	21	14	M8	4	27x18, 28x30	1
31250838	Jezelec pro nosník / Slide nut for fixing rail - stainless steel / M8 38x40+40x60 NEREZ A2	31 (32)	16,5	M8	6 (8)	38x40, 40x60	1
31251038	Jezelec pro nosník / Slide nut for fixing rail - stainless steel / M10 38x40+40x60 NEREZ A2	31	16,5 (15,5)	M10	8 (5)	38x40, 40x60	1
32901006	Jezelec pro nosník ST / Slide nut for fixing rail ST / M6	33	19	M6	6	ST41x21, 41, 62	100
32901008	Jezelec pro nosník ST / Slide nut for fixing rail ST / M8	33	19	M8	6	ST41x21, 41, 62	100
32901010	Jezelec pro nosník ST / Slide nut for fixing rail ST / M10	33	19	M10	8	ST41x21, 41, 62	100
32901012	Jezelec pro nosník ST / Slide nut for fixing rail ST / M12	33	19	M12	10	ST41x21, 41, 62	100

#### Montážní postup / Mounting procedure:



### ZDVOJENÁ UPÍNACÍ DESKA DOUBLE WALL PLATE



#### Popis:

Používá se k montáži rovnoběžných potrubních vedení. Jako vhodný spojovací prvek mezi touto dvojitou držovací deskou a úchytkou potrubí je vhodná závitová tyč nebo závitový kolík. Díky podélnému otvoru je možné provést seřízení po uchycení.

#### Description:

Is used for the mounting of parallel pipes. A suitable connecting component between a double wall plate and a pipe clamp is an equivalent threaded rod or a threaded distance bar. Thanks to a longitudinal opening it is possible to adjust the double plate after its fixing.

#### Technické údaje / Technical data:

Materiál / Material: ocel třídy 5.6 - galvanicky pozinkováno / steel class 5.6 - zinc plated

Obj. číslo Supply No.	Název Name	A x B (mm)	D (mm)	H (mm)	K (mm)	L (mm)	T (mm)	Balení Package (ks/pcs)
21500065	Zdvojená upínací deska / Double wall plate / 65	25 x 8,5	M8	6,5	20	65	1,5	50
21500085	Zdvojená upínací deska / Double wall plate / 85	25 x 8,5	M8	6,5	20	85	1,5	50
21500105	Zdvojená upínací deska / Double wall plate / 105	25 x 8,5	M8	6,5	20	105	1,5	50

#### Montážní postup / Mounting procedure:

